

Cargador Blue Smart

IP65

La opción de los profesionales

5

YEAR
WARRANTY



- Algoritmo inteligente de carga de siete etapas
- Función de fuente de alimentación automática
- Protección contra el polvo, agua y productos químicos
- Recuperación de baterías "muertas" completamente descargadas
- Compensación automática de temperaturas altas o bajas
- Varias otras características para prolongar la vida de la batería
- Modo de baja potencia para cargar baterías pequeñas
- Modo para baterías Li-Ion
- Ajustes y configuración y lecturas de tensión y corriente mediante **Bluetooth Smart**



Cargador Blue Smart IP65

Opcional

Incluido

Pinzas



M8 ojales



Cargador Blue Smart IP65	6 V/12 V - 1,1 A	12 V - 4/5/7/10/15/25 A	24 V - 5/8/13 A
Tensión de entrada y rango de frecuencia	100 - 250 VCA 45 - 65 Hz		230 VCA
Eficiencia	82 %	94 %	95 %
Consumo en espera	<0,5 W		0,5 W
Tensión mínima de la batería	Empieza a cargar desde los 0 V		
Tensión de carga de "absorción"	Normal: 7,2 V 14,4 V Alta: 7,35 V 14,7 V Iones de litio: 7,1 V 14,2 V	Normal: 14,4 V Alta: 14,7 V Iones de litio: 14,2 V	Normal: 28,8 V Alta: 29,4 V Iones de litio: 28,4 V
Tensión de carga de "flotación"	Normal: 6,9 V 13,8 V Alta: 6,9 V 13,8 V Iones de litio: Deshabilitado	Normal: 13,8 V Alta: 13,8 V Iones de litio: 13,5 V	Normal: 27,6 V Alta: 27,6 V Iones de litio: 27,0 V
Tensión de carga de "almacenamiento"	Normal: 6,6 V 13,2 V Alta: 6,6 V 13,2 V Iones de litio: 6,75 V 13,5 V	Normal: 13,2 V Alta: 13,2 V Iones de litio: 13,5 V	Normal: 26,4 V Alta: 26,4 V Iones de litio: 27,0 V
Corriente de carga	1,1 A	4 / 5 / 7 / 10 / 15 / 25 A	5 / 8 / 13 A
Modo de corriente baja	0,5 A	2 / 2 / 2 / 3 / 4 / 10 A	2 / 3 / 4 A
Compensación de temperatura (sólo baterías de plomo-ácido)	8 mV/°C 16 mV/°C	16 mV/°C	32 mV/°C
Modo fuente de alimentación	Sí		
Drenaje de corriente	0,1 Ah/mes (140 uA)	0,7 Ah/mes (1 mA)	
Protección	Polaridad inversa, Cortocircuito de salida, Sobretemperatura		
Rango de temp. de funcionamiento	De -30 a +50 °C (salida nominal completa hasta los 30 °C)	De -40 a +60 °C (salida nominal completa hasta 30 °C) (los cables conservan la flexibilidad a baja temperatura)	
Humedad (sin condensación)	Máx. 95 %		
Algoritmo de carga	Adaptable de 7 etapas		
Bluetooth	-4 dBm, 2402 - 2480 MHz		

CARCASA

Conexión de la batería	Cables rojo y negro de 1,5 metros	
Conexión CA 230 V	cable de 1,5 m con enchufe CEE 7/16 o AS/NZS 3112	Cable de 1,5 metros con enchufe CE 7/16, CEE 7/7 o BS 1363 (R. U.) o con enchufe AS/NZS 3112
Grado de protección	IP65 (a prueba de polvo y salpicaduras)	
Peso	0,4 kg	IP65 12 V 25 A 24 V 13 A: 1,9 kg Otros: 0,9 kg
Dimensiones (al x an x p)	38 x 64 x 153 mm	IP65s 12 V 4/5 A : 45 x 81 x 182 mm IP65 12 V 7 A 24 V 5 A: 47 x 95 x 190 mm IP65 12 V 10/15 A 24 V 8 A: 60 x 105 x 190 mm IP65 12 V 25 A 24 V 13 A: 75 x 140 x 240 mm

NORMATIVAS

Seguridad	EN 60335-1, EN 60335-2-29
Emisiones	EN 55014-1, EN 61000-6-3, EN 61000-3-2
Inmunidad	EN 55014-2, EN 61000-6-1, EN 61000-6-2, EN 61000-3-3



www.victronenergy.com

Servicio al cliente: sales@victronenergy.com

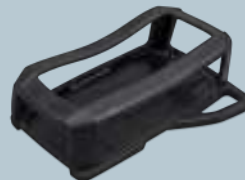
Malatín para cargadores Blue Smart IP65 y sus accesorios






Soporte de pared



Paragolpes de caucho



IP65 - Charger Guide

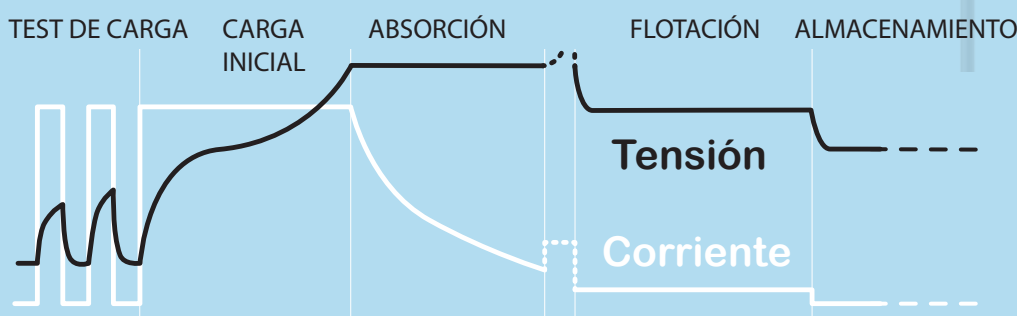
	6/12V			12V			24V		
Tamaño de la batería Ah	1.1 A 20 - 50 Ah	4 & 5 A 20 - 50 Ah	7 A 20 - 70 Ah	10 A 30 - 100 Ah	15 A 50 - 150 Ah	25 A 80 - 250Ah	5 A 20 - 50 Ah	8 A 30 - 80 Ah	13 A 50 - 130Ah
Su cargador IP65 >>	6/12-1.1	12/4 & 5	12/7	12/10	12/15	12/25	24/5	24/8	24/13
	●	●	●	●	●				
	●	●	●	●	●				
CLÁSICO 	●	●	●	●	●	●			
MODERNO 	●	●	●	●	●	●			
 	●	●	●	●	●	●	●	●	●
							●	●	●
 	●	●	●	●	●	●	●	●	●

Recomendado

Este es el mejor cargador para este tipo de batería. La batería se cargará de la forma más eficiente.

OK

Este cargador puede utilizarse con esta batería. Puede que lleve más tiempo cargar la batería que si se utiliza un cargador recomendado.



Cargador de baterías "verde" de ultra alta eficiencia

Con una eficiencia de hasta el 95%, estos cargadores generan hasta cuatro veces menos calor en comparación con la norma del sector. Y una vez completamente cargada la batería, el consumo se reduce a 0,5 vatios, entre cinco y diez veces menos que la norma del sector.

Duradero, seguro y silencioso

- Bajo estrés térmico en los componentes electrónicos.
- Protección contra la entrada de polvo, agua y productos químicos.
- Protección contra el sobrecalentamiento: la corriente de salida se irá reduciendo a medida que la temperatura aumente hasta los 60°C, pero el cargador no fallará.
- Los cargadores son totalmente silenciosos: sin ventilador ni otras partes móviles.

Reacondicionamiento

Una batería de plomo-ácido que no ha sido suficientemente cargada o que se ha dejado descargada durante días o semanas se deteriorará debido a la sulfatación. Si se coge a tiempo, a veces la sulfatación puede revertirse parcialmente cargando la batería con corriente de baja intensidad hasta que alcance una tensión más alta.

Función de recuperación para baterías completamente descargadas

La mayoría de cargadores protegidos contra la polaridad inversa no reconocerán, y por lo tanto no recargarán, una batería que haya sido descargada hasta cero, o casi cero, voltios. Sin embargo, el **Cargador Blue Smart IP65** intentará recargar una batería completamente descargada con una corriente baja y continuará cargándola normalmente cuando se haya acumulado suficiente tensión en los terminales de la misma.



Aplicación VictronConnect

Puedes hacer ajustes y lecturas y configurar su **Cargador Blue Smart IP65** a través de su teléfono inteligente. Con la aplicación VictronConnect puede consultar en la pantalla el estado del cargador y de la batería e incluso controlar las funciones del cargador. Las lecturas de tensión y de corriente aparecen por defecto en la pantalla.

Descargue la aplicación para iOS y Android:



ALMACENAMIENTO

REFRESCO

ALMACENAMIENTO



1 semana

REACONDICIONAMIENTO OPC

Modo de almacenamiento: menos corrosión de las placas positivas

Incluso la menor tensión que se da durante la carga de flotación tras el periodo de absorción provocará la corrosión de la rejilla. Por lo tanto es esencial reducir aún más la tensión de carga cuando la batería permanece conectada al cargador durante más de 48 horas.

Carga compensada por temperatura

La tensión de carga óptima de una batería de plomo-ácido es inversamente proporcional a la temperatura. El **Cargador Blue Smart IP65** mide la temperatura ambiente durante la fase de comprobación y tiene en cuenta la temperatura durante el proceso de carga. Mide la temperatura de nuevo cuando está en modo de baja corriente durante las fases de flotación o almacenamiento. Por lo tanto, no son necesarias configuraciones para ambientes fríos o cálidos.

Modo para baterías Li-Ion

El **Cargador Blue Smart IP65** un algoritmo de carga específico para las baterías de Li-ion (LiFePO_4), con reinicio automático de la protección contra la subtensión para este tipo de baterías.